

# KOPROLOŠKA ANALIZA BLATA

Špela Gašparac Poklukar,  
dr.vet.med

- S sprejetjem Uredbe o ukrepu dobrobit živali iz Programa razvoja podeželja Republike Slovenije za obdobje 2014 – 2020 v letu 2018 je potrebno na podlagi četrte alineje drugega odstavka in četrtega odstavka 21. člena (Uradni list RS, Št.15/16) opraviti **koprološke analize blata goveda, ki bo odšlo na pašo** ter na podlagi tretje alineje drugega odstavka in petega odstavka 27.člena opraviti **koprološke analize blata drobnice, ki bo odšlo na pašo.**

# GOVEDO

- Koprološka analiza blata in tretiranje živali morata biti opravljena **pred začetkom paše** v letu vlaganja zahtevka.
- Za koprološko analizo se vzame najmanj en skupni vzorec blata za vsakih 20 govedi.
- Zbiranje blata je ločeno za govedo, starejše od 6 mesecev, in ločeno za teleta.

# Odvzem vzorca

- Vzorec vzame lastnik v skladu z navodili in priporočili.
- Količina blata, ki ga potrebujemo zavisi od števila preiskav, ki jih moramo opraviti in števila živali, katerih reprezentativen vzorec imamo.
- Za osnovne preiskave ene živali zadostuje za večji oreh velika količina iztrebkov.
- Vzorec se vzame v za to namenjeno posodico ali vrečko. Pri večjih živalih lahko vzorec vzamemo neposredno iz danke živali.
- Pri oblikovanju skupnega vzorca večjega števila živali (reprezentativni vzorec) vzamemo vsaki živali majhno količino, le te pa položimo v skupno posodo ali vrečko. Vzorec je potrebno označiti s številko vzorca (npr. Vzorec 1, Vzorec a,...) in priložiti spremni list s podatki kategorije živali (<6mes., >6mes), številom živali, KMG, osnovni podatki lastnika in datum odvzema vzorca.
- Za koprološko analizo blata je priporočljivo, da so iztrebki čim bolj sveži.

# Postopek

## 1. priprava zaščitne embalaže



## 2. Odvzem vzorca





### 3. Vzorec damo v zaščitno embalažo

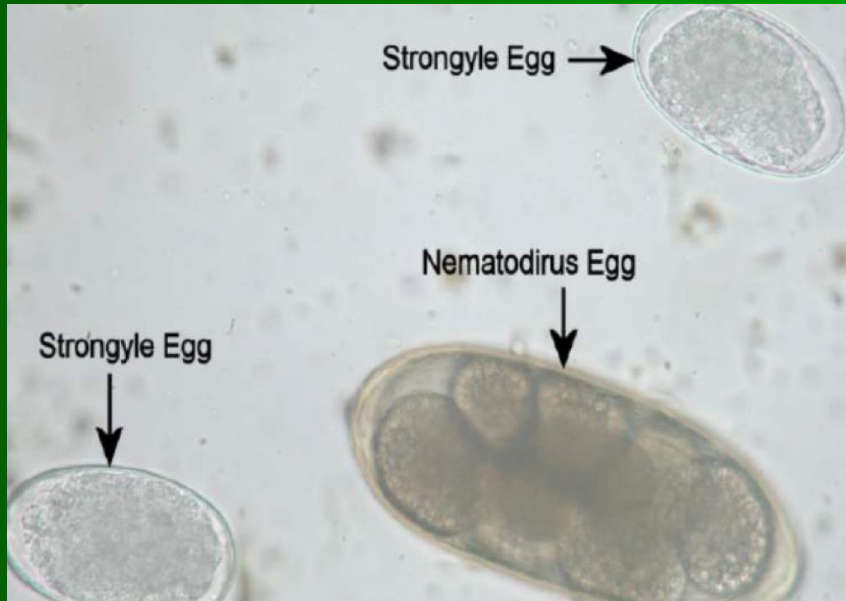




## 4. Analiza vzorca



# Rezultati



- Tretiranje živali proti notranjim zajedavcem se izvede na podlagi pozitivnih rezultatov koprološke analize in strokovne presoje veterinarja, kar mora biti razvidno iz dnevnika veterinarskih posegov.
- Krave, katerih mleko se uporablja za prehrano ljudi, se lahko tretirajo v času presušitve.
- Upravičenec mora imeti dokazila o opravljenih koproloških analizah.

# DROBNICA

- Koprološka analiza in tretiranje živali morata biti opravljena pred začetkom paše v letu vlaganja zahtevka.
- Za koprološko analizo se vzame najmanj en skupni vzorec blata za vsakih 100 živali.
- Tretiranje živali proti notranjim zajedavcem se izvede na podlagi pozitivnih rezultatov koprološke analize in strokovne presoje veterinarja, kar mora biti razvidno iz dnevnika veterinarskih posegov.
- Ovce in koze, katerih mleko se uporablja za prehrano ljudi, se lahko tretirajo v času presušitve.
- Upravičenec mora imeti dokazila o opravljenih koproloških analizah.